

Les nouvelles de la P'tite Brosse

Décapons nos habitudes
pour prendre soin de
l'environnement.
Ensemble, redevons
éco-responsables en toute
convivialité !



JARDIN PARTAGÉ · DÉCHETS · CONFÉRENCES/DÉBATS · ANIMATION ENFANTS · CIRCULATION VÉLO · ALIMENTATION ÉCO-RESPONSABLE

Montlouis-sur-Loire **n°19** Janvier-Février 2022

Belle et douce année 2022 !

Nous commençons l'année dans un contexte un peu complexe où les rassemblements conviviaux sont très restreints. Prenons soins les uns des autres car en ces temps encore perturbés, nous avons tous besoin de nous soutenir et garder notre dynamisme et notre envie d'avancer.

Retour en photos sur quelques animations de l'année 2021



Février : fabrication de cabane au bois des Bredins.



Mars : inauguration du composteur collectif du quartier de la Croix Blanche.



Mai : bourse aux plantes au jardin partagé.



Juin : défi alimentation : pourquoi et comment devenir flexitarien.



Juin : animations autour du lin au jardin partagé.



Juin et novembre : conférences.

agenda

JANVIER

- › Fresque du climat salle paroissiale Montlouis avec les membres de l'association CCFD-Terre solidaire
12 janvier · 19h-21h
- › Conversations partagées au Conciliabulle
13 janvier · 20h-22h
- › Atelier couture salle des Brossereaux
29 janvier · 14h-16h
- › Atelier enfants salle des Brossereaux
29 janvier · 15h-17h

FÉVRIER

- › Assemblée générale de la P'tite Brosse
4 février
- › Atelier couture salle des Brossereaux
12 février · 14h-16h
- › Conférence sur l'énergie à l'Espace Ligéria
24 février · 20h
- › Atelier enfants salle des Brossereaux
26 février · 15h-17h
- › Semis de lentilles au jardin partagé avec des classes de Montlouis
Date précise à venir

MARS

- › Conversations partagées : entretien avec Camille Justeau, Touraine Low tech, au Conciliabulle
10 mars · 20h-22h

La citation du mois

« La vie c'est comme une bicyclette, il faut avancer pour ne pas perdre l'équilibre. »
Albert Einstein

Adhérer

Pour adhérer, rien de plus simple :

- › Envoyez-nous un mail sur laptitebrosse@gmail.com
- › Une cotisation annuelle de 5 € par famille est demandée
- › Nous vous enverrons l'agenda de nos animations



Juillet : organisation animation smoothies à la guinguette de la passerelle.



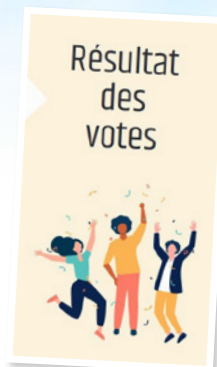
Octobre : dégustation soupe à l'ortie à la fête de l'automne et randonnée avec l'association jumelage Appenweiher et l'UCM.



Octobre : création de l'antenne du CC37 à Montlouis avec la P'tite Brosse.



Novembre : événement et ateliers pour la semaine européenne de réduction des déchets.



Septembre : projet choisi (proposé avec l'UCM) au budget participatif de Montlouis : Mise en place de consignes et sacs à vrac chez les commerçants de Montlouis



Depuis octobre : atelier mensuel de réparation up cycling couture.



Novembre : plantations de haie de petits comestibles et mellifères quartier de la Croix Blanche.



Décembre : balade des illuminés à vélo.



La P'tite Brosse

laptitebrosse.wordpress.com

Rejoignez nous sur Facebook pour toutes les infos en direct